



## VOORTGANGSRAPPORTAGE 10

Datum : 14 augustus 2013  
Door : Paula Wassenberg - Scholtens (Stichting Bouwen)  
Project : Labour Clinic Banjulding  
Opdrachtgever : Stichting Steun en Opbouw Gambia

### Financiële stand van zaken

Zie bijgevoegd bankboek d.d. 7-8-2013. Als hier vragen over zijn, horen we het graag.

### Voortgang

De kozijnen zijn gemonteerd, al het glas is aangebracht en ze zijn deels afgelakt. Alle elektraleidingen en een deel van de waterleidingen zijn gemonteerd. Het plafond is gemonteerd en geschilderd. De ophangconstructie voor de gordijnen in de labour ward is gemonteerd en de rails zijn in Nederland aangeschaft. Een groot deel van de toiletten is gemonteerd. Het signboard is geplaatst op de besproken plek langs de highway. Er wordt nu gewerkt aan het schilderen van de wanden en de kozijnen.

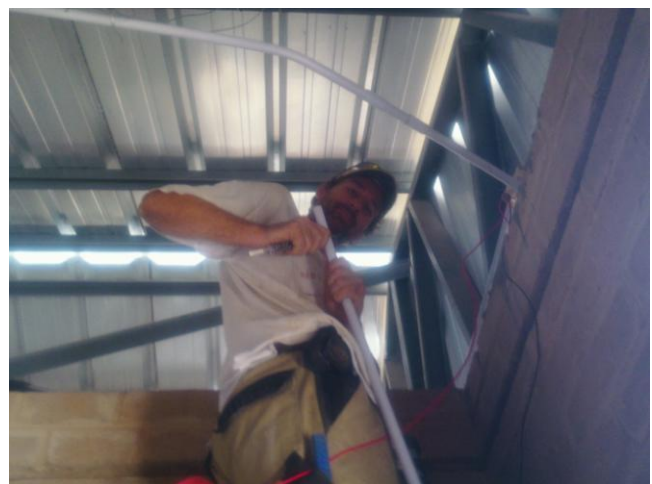
### Afspraken/wijzigingen

Het signboard is officieel geplaatst, dus het is niet aangemeld bij "the national roads authority" of "the department of physical planning." zie mail van St. Steun en Opbouw Gambia aan Stichting Bouwen d.d. 20-6. Paula heeft dit ook overlegd met Amadou Bah en die heeft het ook goedgekeurd.

### Foto's



Licht boven plafond



aanleg elektraleidingen



Sluice betegeld



beglazen met stopverf



Melkglas voor sanitaire ruimtes en bevallingskamer



naden plafond afsmeren



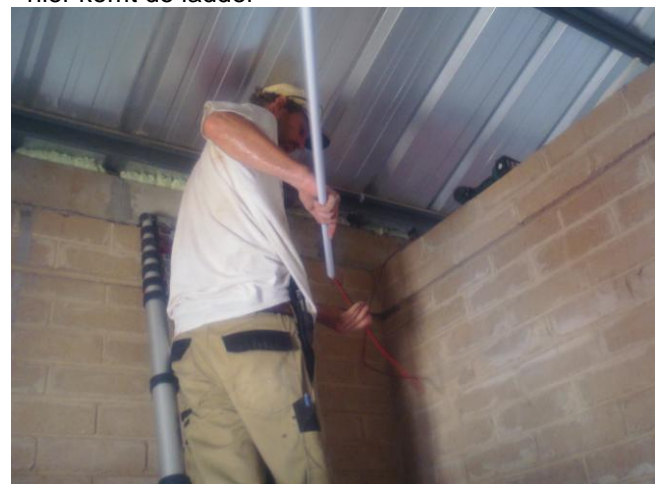
Plafondplaat monteren



hier komt de ladder



Overzicht



elektraleiding monteren



Plafond klaar



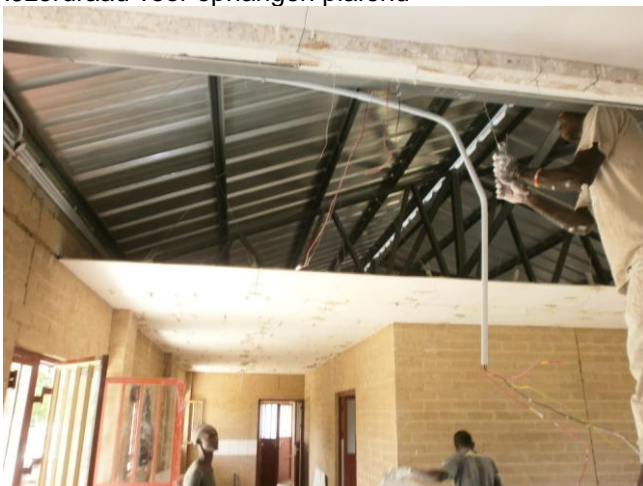
ophangconstructie gordijnrails bevallingskamer



IJzerdraad voor ophangen plafond



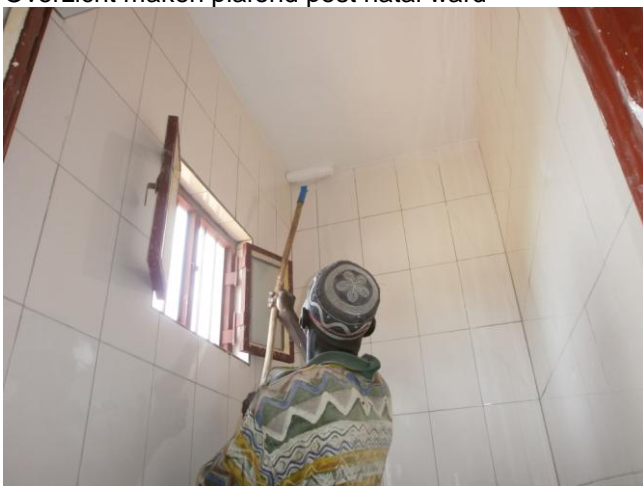
plafondluik in toilet nurses station



Overzicht maken plafond post natal ward



ophanging plafond met vezels en gips aan ijzerdraad



Schilderen plafond



signboard langs highway



Grondverf op de muren



zittoilet gemonteerd



Kraan sluice gemonteerd



douche gemonteerd



Kozijnen geschilderd, stortbak hurktoilet gemonteerd



muren schilderen



Plafond en muren geschilderd



fonteinje gemonteerd